

INFORMACIÓN NUTRICIONAL

Tamaño de la porción: 1 botella (500 ml)

Calorías: Kcal 626/100 2627 cal de grasa 220,5

Cantidad por porción	% de Valores diarios (%VD)
Grasa total (g)	24,5 38
Grasa saturada (g)	6 30
Grasa monounsaturada (g)	11,6
Grasa poliinsaturada (g)	7,1
Colesterol (mg)	0 0
Sodio (mg)	500 21
Carbohidratos (g)	61 20
Fibra dietaria (g)	8,5 34
Proteínas (g)	36 72
Vitamina A (UI)	2216 44
Vitamina C (mg)	80 100
Calcio (mg)	350 35
Hierro (mg)	7,1 39
Vitamina D (µg)	10 100
Vitamina E (mg)	15 75
Vitamina B1 (mg)	1,4 93
Vitamina B2 (mg)	1,4 82
Niacina (mg)	9,1 46
Vitamina B6 (mg)	1,4 70
Ácido Fólico (µg)	169 42
Vitamina B12 (µg)	3,5 58
Fósforo (mg)	455 29
Yodo (µg)	64 43
Magnesio (mg)	100 25
Zinc (mg)	7,1 47
Cobalto (mg)	0,7 35
Manganeso (mg)	0,94 47
Cromo (µg)	13 11
Biotina (µg)	25 8
Ácido Pantoténico (mg)	5 50
Vitamina K (µg)	33 41
Molibdeno (µg)	28 37
Cloro (mg)	500 15
Selenio (µg)	30 43
Potasio (mg)	1000 29
Fluor (mg)	0,75 25
Osmolaridad (mOsm/l)	400

ALIMENTO PARA USOS MÉDICOS ESPECIALES

Alimento para uso médico especial para adultos hiperproteico e hipercalórico con fibra y L-arginina, enriquecida en nucleótidos y ácidos grasos omega 3, para el tratamiento de pacientes con necesidades especiales de energía y nutrientes y para aquellos pacientes con estrés metabólico, o de pacientes quirúrgicos desnutridos o con patologías que cursen con desnutrición o riesgo de ella.

Modo de empleo:
Listo para su consumo. Agitar bien antes de usar.

Conservación:
Conservar a temperatura ambiente en un lugar fresco, seco y sin exposición directa a la luz. Una vez abierto conservar en el frigorífico, máximo 24 h.

Ingredientes:
Agua, maltodextrinas de maíz, proteínas de la leche, aceites vegetales (girasol, colza, palma y coco), proteína vegetal (guisante), fructooligosacáridos, minerales (citrato de magnesio, sulfato ferroso, sulfato de zinc, sulfato de manganeso, fluoruro sódico, sulfato cúprico, yoduro potásico, selenito sódico, metobato sódico, cloruro crómico, hidrogenotostato sódico, citrato cálcico, citrato potásico, cloruro sódico, citrato sódico, fosfato potásico), aromas, aceite de pescado, goma guar parcialmente hidrolizada, UMP, regulador de acidez (E-525), vitaminas (A, K, E, D, C, B1, B2, B3, B6, B9, B12, biotina y ácido pantoténico), cloruro de colina, emulgente (lecitina de soja, E-472c y E-473), AMP, GMP, edulcorantes (E-955 y E-950), L-carnitina y L-taurina. CON EDULCORANTE. SIN LACTOSA. Producto esterilizado UHT.

AVISO IMPORTANTE

- Utilizar bajo supervisión médica y/o nutricionista
- No apto para uso parenteral
- No apto para galactosémicos

Fabricado por: VEGENAT S.A. www.vegenat.es
Ctra. Badajoz-Monforte, Ex 209, km 24. 06184 Pueblonuevo del Guadiana (Badajoz) ESPAÑA. vegenat@vegenat.es
Línea de atención al cliente: 900 21 45 56

Distribuidor/Importador:
Datos del distribuidor

ATÉMPERO[®]
enteral

Alimento de uso médico especial para adultos hiperproteico e hipercalórico **CON FIBRA** y L-arginina, enriquecida en nucleótidos y ácidos grasos omega 3.

Sabor: **VAINILLA**

625 kcal Proteínas **36g**
1,25 kcal/ml Fibra **8,5g**
por 500 ml

CONTENIDO NETO: 500 ml

ALIMENTO PARA USOS MÉDICOS ESPECIALES

SABOR VAINILLA
FLAVOUR VANILLA



Consumir preferentemente
antes del fin del día.
Lote n.º / Lot n.º:



200 ml e

medida	Por/Per 100 ml	Por/Per 200 ml
energía	kcal 151	301
	kJ 632	1264
azúcares	g 8,3	16,5
	g 1,0	2,1
	g 0,15	0,30
	g 0,025	0,05
	g 0,025	0,05
grasas	g 17,3	34,6
proteínas	g 1,0	2,1
	g 5,0	10,0
fibra	g 1,2	2,4
	g 2,3	4,5
	g 1,6	3,2
	g 0,80	1,6
	g 0,77	1,5
	g 1,7	3,3
	mg 120	240
	mg 115	230
	mg 250	500
	mg 100	200
	mg 100	200
	mg 1,7	3,4
	mg 2,2	4,4
	µg 169	339
	µg 18	36
	µg 7,1	14
	mg 31	62
	mg 0,27	0,54
	mg 0,21	0,42
	µg 8,1	16
	µg 3,9	7,9
	µg RE 200	400
	µg 3,3	6,6
	mg TE 4,5	9,0
	mg 33	66
	mg 0,33	0,66
	mg 0,33	0,66
	mg 2,2	4,4
	mg 0,33	0,66
	µg 41	82
	µg 1,0	2,1
	µg 6,0	12
	mg 1,2	2,4
	µg 7,9	16
	mg 55	110
osmolaridad	mOsm/l	366

Ingredientes: Agua, maltodextrinas de maíz, proteínas de leche, aceites vegetales (girasol, colza, palma y coco), proteína vegetal (guisante), minerales (citrato de magnesio, sulfato ferroso, sulfato de zinc, acetato de zinc, sulfato de manganeso, fluoruro sódico, sulfato cúprico, yoduro potásico, selenito sódico, molibdato sódico, cloruro crómico, fosfato cálcico, hidrogenofosfato potásico, citrato potásico, cloruro sódico, citrato sódico), fructooligosacáridos, aceite de pescado, aromas, L-arginina, celulosa, reguladores de acidez (E-330 y E-525), vitaminas (A, K, E, D, C, B1, B2, B3, B6, B9, B12, biotina y ácido pantoténico), UMP, cloruro de colina, emulgente (lecitina de soja), AMP, GMP, edulcorantes (E-955 y E-950), L-Carnitina, L-Taurina. CON EDULCORANTE. SIN GLUTEN. SIN LACTOSA.

Ingredientes: Water, corn maltodextrins, milk proteins, vegetable oil (sunflower, rapeseed, palm and coconut), vegetable protein (pea), minerals (magnesium citrate, ferrous sulphate, sodium fluoride, copper sulphate, manganese sulphate, sodium iodide, sodium selenite, sodium molybdate, chromic chloride, calcium phosphate, potassium hydrogenphosphate, potassium citrate, sodium chloride, sodium citrate), fructooligosaccharides, fish oil, flavourings, L-arginine, cellulose, acidity regulators (E-330 and E-525), vitamins (A, K, E, D, C, B1, B2, niacin, B6, folic acid, B12, biotin and pantothenic acid), UMP, choline chloride, emulsifier (soya lecithin), AMP, GMP, sweeteners (E-955 and E-950), L-Carnitine, L-Taurine. WITH SWEETENERS. GLUTEN FREE. LACTOSE FREE.

VEGENAT S.A.

Ctra. Badajoz-Montijo, Ex 209, km 24,9
06184 Pueblonuevo del Guadiana (Badajoz)
ESPAÑA / SPAIN

www.vegenat.es vegenat@vegenat.es

Línea de atención al cliente: 900 21 43 50



8 431092 017317

ATÉMPERO®

Sabor: VAINILLA
Flavour: VANILLA

Dieta completa hiperproteica e hipercalórica CON FIBRA enriquecida en L-arginina, nucleótidos y ácidos grasos omega 3

Complete high protein and high calorie drink WITH DIETARY FIBRE enriched with L-arginine, nucleotides and omega 3 fatty acids



ALIMENTO DIETÉTICO PARA USOS MÉDICOS ESPECIALES
FOOD FOR SPECIAL MEDICAL PURPOSES

CONTENIDO NETO: 200 ml e
NET CONTENT:

Alimento dietético para usos médicos especiales.

Atémpero® es una dieta completa hiperproteica e hipercalórica con fibra, enriquecida en L-arginina, nucleótidos y ácidos grasos omega 3, para el tratamiento dietético de pacientes con estrés metabólico, con necesidades especiales de energía y nutrientes o que presenten patológicos o situaciones clínicas que cursen con desnutrición o riesgo de ella. ADMINISTRACIÓN VÍA ORAL O SONDA.

Food for special medical purposes.

Atémpero® is a complete high calorie drink with dietary fibre, enriched in L-arginine, nucleotides and omega 3 fatty acids, for the dietary management of patients with metabolic stress, with special nutritional and energy requirements of those with pathologies related with undernourishment or risk of undernourishment.

ORAL OR TUBE FEED ADMINISTRATION

Modo de empleo

- Listo para su consumo.
- Agitar bien antes de usar.

Directions of use

- Ready to use.
- Shake well before open it.

Conservación

- Conservar a temperatura ambiente en un lugar fresco, seco y sin exposición directa a la luz.

Conservation

- Keep at room temperature in a cool dry place. Avoid direct light exposure.

- Una vez abierto, conservar en el frigorífico, máximo 24h.
- Producto esterilizado U.H.T.

- Once opened, keep refrigerated, within 24h maximum.
- U.H.T. sterilization system.

Dosis diaria

- 5 envases cubren las necesidades nutricionales diarias.

Daily dose

- 5 bricks meet daily nutritional needs.

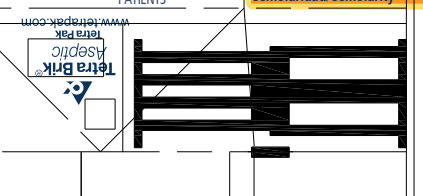
AVISO IMPORTANTE

- UTILIZAR BAJO SUPERVISIÓN MÉDICA
- ADECUADO COMO FUENTE ÚNICA DE ALIMENTACIÓN
- NO APTO PARA USO PARENTERAL
- NO APTO PARA GALACTOSEMICOS

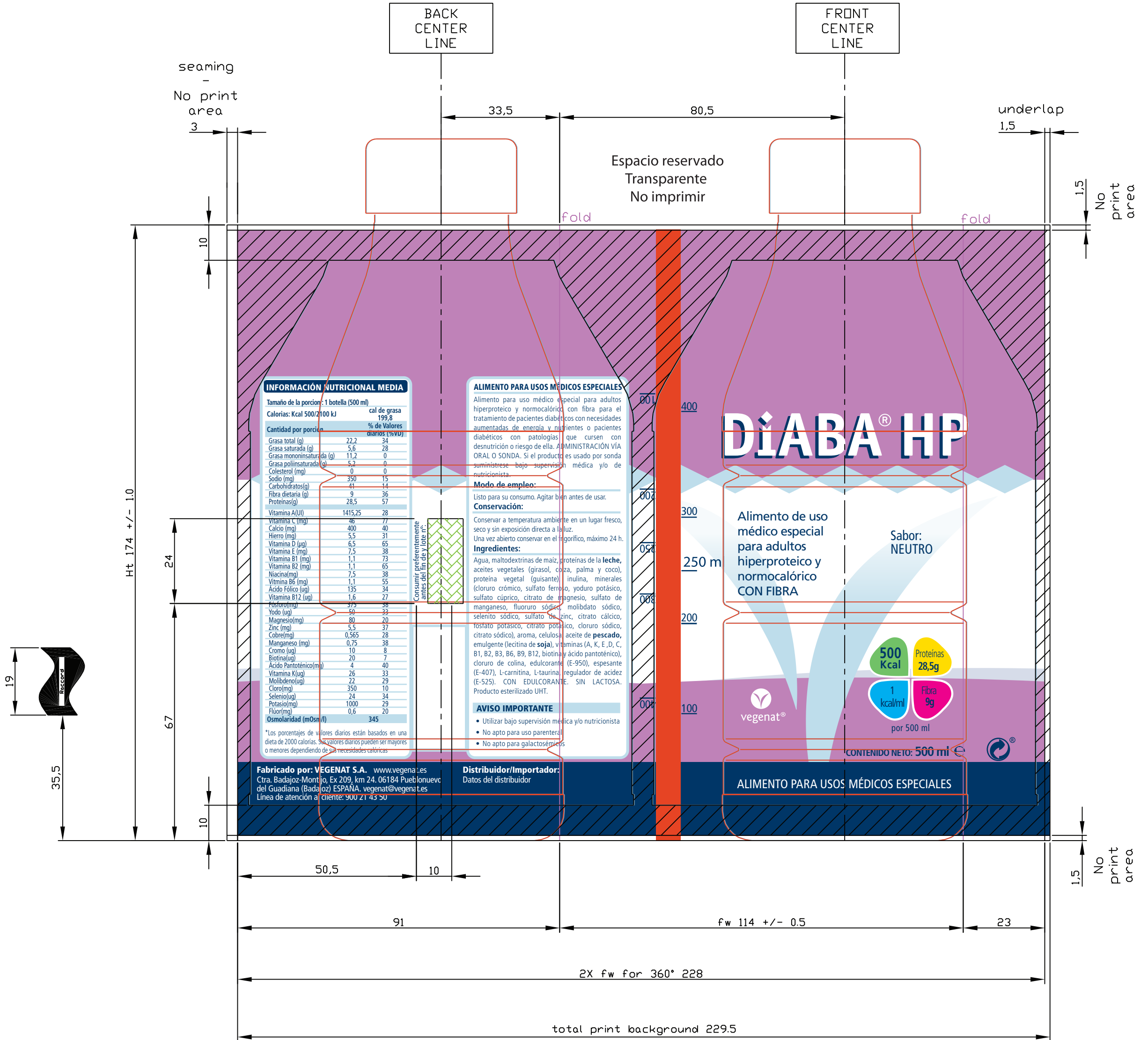
IMPORTANT NOTICE

- USE UNDER PHYSICIAN'S ADVICE
- SUITABLE AS SOLE NOURISHMENT SOURCE
- NOT SUITABLE FOR PARENTERAL USE
- NOT SUITABLE FOR GALACTOSEMIC PATIENTS

Información nutricional media Average nutritional information	Por/Per 100 ml	Por/Per 200 ml
Valor energético/ Energy Value	kcal 151	301
	kJ 632	1264
Proteínas/Proteins (22%)	g 8,3	16,5
L-Arginina total/ Total L-Arginine	g 1,0	2,1
UMP	g 0,15	0,30
GMP	g 0,025	0,05
AMP	g 0,025	0,05
H. Carbono/Carbohydrates (46%) de los cuales azúcares/ of which sugars	g 1,0	2,1
Grasas/Fat (30%) de las cuales/which	g 5,0	10,0
Saturadas/saturated (24%)	g 1,2	2,4
Monosaturadas/ monounsaturated (46%)	g 2,3	4,5
Polinsaturadas/ polyunsaturated (32%)	g 1,6	3,2
Omega-6	g 0,80	1,6
Omega-3	g 0,77	1,5
Fibra alimentaria/ Dietary fibre(2%)	g 1,7	3,3
Minerales/Minerals		
Calcio/Calcium	mg 120	240
Fósforo/Phosphorus	mg 115	230
Potasio/Potassium	mg 250	500
Sodio/Sodium	mg 100	200
Cloruro/Chloride	mg 100	200
Hierro/Iron	mg 1,7	3,4
Zinc/Zinc	mg 2,2	4,4
Cobre/Copper	µg 169	339
Yodo/Iodine	µg 18	36
Selenio/Selenium	µg 7,1	14
Magnesio/Magnesium	mg 31	62
Manganeso/Manganese	mg 0,27	0,54
Fluoruro/Fluoride	mg 0,21	0,42
Molibdeno/Molybdenum	µg 8,1	16
Chromio/Chromium	µg 3,9	7,9
Vitaminas/Vitamins		
A	µg RE 200	400
D	µg 3,3	6,6
E	mg TE 4,5	9,0
B	mg 33	66
C1	mg 0,33	0,66
B2	mg 0,33	0,66
B3/Niacin	mg NE 2,2	4,4
B6	mg 0,33	0,66
B9/folic acid	µg 41	82
B12	µg 1,0	2,1
Biotina/Biotine	µg 6,0	12
Ácido pantoténico/ Pantothenic acid	mg 1,2	2,4
K	µg 7,9	16
Colina/Choline	mg 55	110
Osmlaridad/Osmolarity	mOsm/l	366



Producto: ATEMPERO (sabor Vainilla)	Colores: Pantone 121 C	Pantone 540 C	Diseño: BYPASS Comunicación en Salud
Descripción: Brik 200 ml	Pantone 144 C	Pantone Black C	Tel: 91 886 84 22



BACK
CENTER
LINE

FRONT
CENTER
LINE

seaming
-
No print
area
3

33,5

80,5

underlap
1,5

Espacio reservado
Transparente
No imprimir

No
print
area
1,5

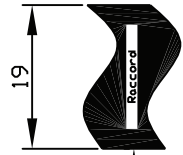
fold

fold

Ht 174 +/- 1.0

24

67



19

35,5

10

50,5

10

91

fw 114 +/- 0.5

23

1,5

No
print
area

2X fw for 360° 228

total print background 229.5

INFORMACIÓN NUTRICIONAL MEDIA

Tamaño de la porción: 1 botella (500 ml)
Calorías: Kcal 500/2100 kJ cal de grasa 199,8

Cantidad por porción	% de Valores diarios (%VD)
Grasa total (g)	22,2 34
Grasa saturada (g)	5,6 28
Grasa monounsaturada (g)	11,2 0
Grasa poliinsaturada (g)	5,2 0
Coolesterol (mg)	0 0
Sodio (mg)	350 15
Carbohidratos(g)	41 14
Fibra dietaria (g)	9 36
Proteínas(g)	28,5 57
Vitamina A(UI)	1415,25 28
Vitamina C (mg)	46 77
Calcio (mg)	400 40
Hierro (mg)	5,5 31
Vitamina D (ug)	6,5 65
Vitamina E (mg)	7,5 38
Vitamina B1 (mg)	1,1 73
Vitamina B2 (mg)	1,1 65
Niacina(mg)	7,5 38
Vitamina B6 (mg)	1,1 55
Ácido Fólico (ug)	135 34
Vitamina B12 (ug)	1,6 27
Fósforo(mg)	375 38
Yodo (ug)	50 22
Magnesio(mg)	80 20
Zinc (mg)	5,5 37
Cobre(mg)	0,565 28
Manganeso (mg)	0,75 38
Cromo (ug)	10 8
Biotina(ug)	20 7
Ácido Pantoténico(mg)	4 40
Vitamina K(ug)	26 33
Molibdeno(ug)	22 29
Cloro(mg)	350 10
Selenio(ug)	24 34
Potasio(mg)	1000 29
Flúor(mg)	0,6 20
Osmolaridad (mOsm/l)	345

*Los porcentajes de valores diarios están basados en una dieta de 2000 calorías. Sus valores diarios pueden ser mayores o menores dependiendo de sus necesidades calorías

Fabricado por: **VEGENAT S.A.** www.vegenat.es
Ctra. Badajoz-Montijo, Ex 209, km 24. 06184 Puelblonuevo del Guadiana (Badajoz) ESPAÑA. vegenat@vegenat.es
Línea de atención al cliente: 900 21 43 50

ALIMENTO PARA USOS MÉDICOS ESPECIALES

Alimento para uso médico especial para adultos hiperproteico y normocalórico con fibra para el tratamiento de pacientes diabéticos con necesidades aumentadas de energía y nutrientes o pacientes diabéticos con patologías que cursen con desnutrición o riesgo de ella. ADMINISTRACIÓN VÍA ORAL O Sonda. Si el producto es usado por sonda suministrarse bajo supervisión médica y/o de nutricionista.

Modo de empleo:
Listo para su consumo. Agitar bien antes de usar.

Conservación:
Conservar a temperatura ambiente en un lugar fresco, seco y sin exposición directa a la luz.
Una vez abierto conservar en el frigorífico, máximo 24 h.

Ingredientes:
Agua, maltodextrinas de maíz, proteínas de la leche, aceites vegetales (girasol, coza, palma y coco), proteína vegetal (guisante) inulina, minerales (cloruro crómico, sulfato ferroso, yoduro potásico, sulfato cúprico, citrato de magnesio, sulfato de manganeso, fluoruro sódico, molibdato sódico, selenito sódico, sulfato de zinc, citrato cálcico, tostato potásico, citrato potásico, cloruro sódico, citrato sódico), aroma, celulosa, aceite de pescado, emulgente (lecitina de soja), vitaminas (A, K, E, D, C, B1, B2, B3, B6, B9, B12, biotina y ácido pantoténico), cloruro de colina, edulcorante (E-950), espesante (E-407), L-carnitina, L-taurina, regulador de acidez (E-525). CON EDULCORANTE. SIN LACTOSA. Producto esterilizado UHT.

AVISO IMPORTANTE

- Utilizar bajo supervisión médica y/o nutricionista
- No apto para uso parenteral
- No apto para galactosémicos

Distribuidor/Importador:
Datos del distribuidor

DIABA[®] HP

Alimento de uso médico especial para adultos hiperproteico y normocalórico CON FIBRA

Sabor: NEUTRO

500 Kcal

Proteínas 28,5g

1 kcal/ml

Fibra 9g

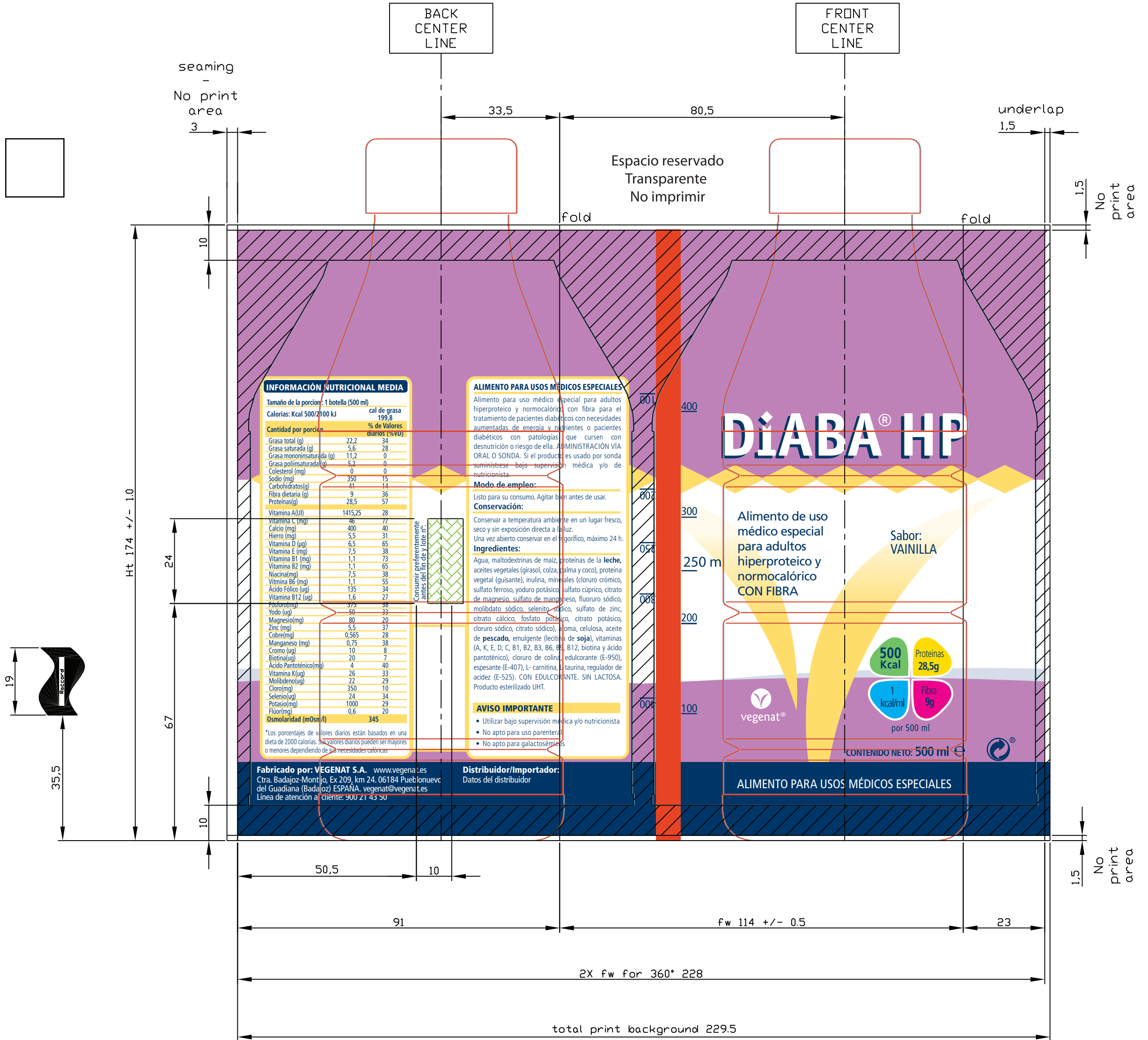
por 500 ml

CONTENIDO NETO: 500 ml

ALIMENTO PARA USOS MÉDICOS ESPECIALES

Consumir preferentemente antes del fin de lote n.º:





BACK CENTER LINE

FRONT CENTER LINE

seaming
-
No print area
3

33,5

80,5

underlap
1,5

Espacio reservado
Transparente
No imprimir

fold

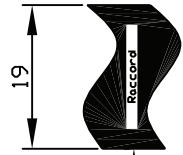
fold

No print area
1,5

Ht 174 +/- 1.0

24

67



19

35,5

10

50,5

10

91

fw 114 +/- 0.5

23

2X fw for 360° 228

total print background 229.5

INFORMACIÓN NUTRICIONAL MEDIA

Tamaño de la porción: 1 botella (500 ml)

Calorías: Kcal 500/2100 kJ cal de grasa 199,8

Cantidad por porción	% de Valores diarios (%VD)
Grasa total (g)	22,2 34
Grasa saturada (g)	5,6 28
Grasa monounsaturada (g)	11,2 0
Grasa poliinsaturada (g)	5,2 0
Colesterol (mg)	0 0
Sodio (mg)	350 15
Carbohidratos(g)	41 14
Fibra dietaria (g)	9 36
Proteínas(g)	28,5 57
Vitamina A(UI)	1415,25 28
Vitamina C (mg)	46 77
Calcio (mg)	400 40
Hierro (mg)	5,5 31
Vitamina D (ug)	6,5 65
Vitamina E (mg)	7,5 38
Vitamina B1 (mg)	1,1 73
Vitamina B2 (mg)	1,1 65
Niacina(mg)	7,5 38
Vitamina B6 (mg)	1,1 55
Ácido Fólico (ug)	135 34
Vitamina B12 (ug)	1,6 27
Fósforo(mg)	375 38
Yodo (ug)	50 22
Magnesio(mg)	80 20
Zinc (mg)	5,5 37
Cobre(mg)	0,565 28
Manganeso (mg)	0,75 38
Cromo (ug)	10 8
Biotina(ug)	20 7
Ácido Pantoténico(mg)	4 40
Vitamina K(ug)	26 33
Molibdeno(ug)	22 29
Cloro(mg)	350 10
Selenio(ug)	24 34
Potasio(mg)	1000 29
Fluor(mg)	0,6 20
Osmolaridad (mOsm/l)	345

*Los porcentajes de valores diarios están basados en una dieta de 2000 calorías. Sus valores diarios pueden ser mayores o menores dependiendo de sus necesidades calorías

Fabricado por: VEGENAT S.A. www.vegenat.es
Ctra. Badajoz-Montijo, Ex 209, km 24. 06184 Puebla Nueva del Guadiana (Badajoz) ESPAÑA. vegenat@vegenat.es
Línea de atención al cliente: 900 21 43 50

ALIMENTO PARA USOS MÉDICOS ESPECIALES

Alimento para uso médico especial para adultos hiperproteico y normocalórico con fibra para el tratamiento de pacientes diabéticos con necesidades aumentadas de energía y nutrientes o pacientes diabéticos con patologías que cursen con desnutrición o riesgo de ella. ADMINISTRACIÓN VÍA ORAL O Sonda. Si el producto es usado por sonda suminístrese bajo supervisión médica y/o de nutricionista.

Modo de empleo:
Listo para su consumo. Agitar bien antes de usar.

Conservación:
Conservar a temperatura ambiente en un lugar fresco, seco y sin exposición directa a la luz. Una vez abierto conservar en el frigorífico, máximo 24 h.

Ingredientes:
Agua, maltodextrinas de maíz, proteínas de la leche, aceites vegetales (girasol, colza, palma y coco), proteína vegetal (guisante), inulina, minerales (cloruro crómico, sulfato ferroso, yoduro potásico, sulfato cúprico, citrato de magnesio, sulfato de manganeso, fluoruro sódico, molibdato sódico, selenito sódico, sulfato de zinc, citrato cálcico, fosfato potásico, citrato potásico, cloruro sódico, citrato sódico), aroma, celulosa, aceite de pescado, emulgente (lectina de soja), vitaminas (A, K, E, D, C, B1, B2, B3, B6, B9, B12, biotina y ácido pantoténico), cloruro de colina, edulcorante (E-950), espesante (E-407), L- carnitina, L-taurina, regulador de acidez (E-525). CON EDULCORANTE. SIN LACTOSA. Producto esterilizado UHT.

AVISO IMPORTANTE

- Utilizar bajo supervisión médica y/o nutricionista
- No apto para uso parenteral
- No apto para galactosémicos

Distribuidor/Importador:
Datos del distribuidor

DIABA[®] HP

Alimento de uso médico especial para adultos hiperproteico y normocalórico CON FIBRA

Sabor: VAINILLA

500 Kcal Proteínas 28,5g

1 kcal/ml Fibra 9g

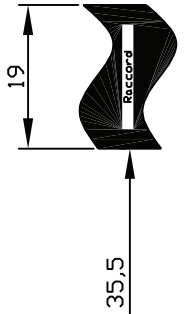
por 500 ml

CONTENIDO NETO: 500 ml

ALIMENTO PARA USOS MÉDICOS ESPECIALES

Consumir preferentemente antes del fin de lote n.º





Ht 103 +/- 1.0

35,5

24

44

6

seaming
No print area
3

BACK
CENTER
LINE

FRONT
CENTER
LINE

27

70

underlap
1,5

1,5

No
print
area

ALIMENTO PARA USOS MÉDICOS ESPECIALES
 Dienat® G es un alimento para uso médico especial para adultos normoproteico y normocalórico con fibra (100% goma guar parcialmente hidrolizada) para el tratamiento de pacientes con patologías que cursen con desnutrición. ADMINISTRACIÓN VÍA ORAL O SONDIA. Si el producto es usado por sonda suminístrese bajo supervisión médica y/o de nutricionista.
Modo de empleo:
 • Listo para su consumo.
 • Agitar bien antes de usar.
Conservación:
 • Una vez abierto, conservar en el frigorífico, máximo 24h.
 • Conservar a temperatura ambiente en un lugar fresco, seco y sin exposición directa a la luz.
 • Producto esterilizado U.H.T.
Ingredientes:
 Agua, maltodextrinas de maíz, proteínas de la leche, aceites vegetales (colza, girasol, palma y coco), goma guar parcialmente hidrolizada, cacao (1%), minerales (citrato cálcico, fosfato potásico, citrato sódico, citrato potásico, cloruro sódico, hidrogenofosfato potásico, sulfato ferroso, sulfato de zinc, sulfato de manganeso, fluoruro sódico, sulfato cúprico, yoduro potásico, selenito sódico molibdato sódico y cloruro crómico), emulgente (E-472c, E-473 y lecitina de soja), aroma, aceite de pescado, espesante (E-407), vitaminas (A, K, E, D, C, B1, B2, B3, B6, B9, B12, biotina y ácido pantoténico), cloruro colina, L-carnitina, L-taurina, edulcorante (E-950).
CON EDULCORANTE SIN LACTOSA.
AVISO IMPORTANTE:
 • UTILIZAR BAJO SUPERVISIÓN MÉDICA Y/O NUTRICIONISTA
 • NO APTO PARA USO PARENTERAL.
 • NO APTO PARA GALACTOSEMICOS.

Consumir preferentemente antes del fin de y lote n.º.



INFORMACIÓN NUTRICIONAL
 Tamaño de la porción: 1 botella (200 ml)
 Calorías: Kcal 200/ 840 kJ | cal de grasa 70,2

Cantidad por porción	% de Valores diarios (%VD)
Grasa total (g)	7,8 12
Grasa saturada (g)	2 10
Grasa monounsaturada (g)	4 0
Grasa poliinsaturada (g)	1,7 0
Colesterol (mg)	0 0
Sodio (mg)	160 7
Carbohidratos (g)	22,8 8
Fibra dietaria (g)	3,4 14
Proteínas (g)	8 16
Vitamina A (UI)	568,1 11
Vitamina C (mg)	18 30
Calcio (mg)	160 16
Hierro (mg)	2,2 12
Vitamina D (µg)	2,6 26
Vitamina E (mg)	3 15
Vitamina B1 (mg)	0,44 29
Vitamina B2 (mg)	0,44 26
Niacina (mg)	3 15
Vitamina B6 (mg)	0,44 22
Ácido Fólico (µg)	5,8 14
Vitamina B12 (µg)	0,44 11
Fósforo (mg)	150 15
Yodo (µg)	20 13
Magnesio (mg)	32 8
Zinc (mg)	2,2 15
Cobre (mg)	0,226 11
Manganeso (mg)	0,8 15
Cromo (µg)	4 3
Biotina (µg)	4 3
Ácido Pantoténico (mg)	1,6 16
Vitamina K (µg)	10 13
Molibdeno (µg)	8,8 12
Cloro (mg)	160 5
Selenio (µg)	9,5 14
Potasio (mg)	320 9
Fluor (mg)	0,24 8
Osmolaridad (mOsm/l)	360

* Los porcentajes de valores diarios están basados en una dieta de 2000 calorías. Sus valores diarios pueden ser mayores o menores dependiendo de sus necesidades calorías.

DIENAT® G

Alimento para uso médico especial para adultos normoproteico y normocalórico **CON FIBRA** (100% goma guar parcialmente hidrolizada)

Sabor: **CACAO**

vegenat®

200 kcal | 1 kcal/ml | Proteínas 8,0g | Fibra 3,4g por 200 ml

CONTENIDO NETO: 200 ml e

ALIMENTO PARA USOS MÉDICOS ESPECIALES

Fabricado por: **VEGENAT® S.A.** www.vegenat.es
 Ctra. Badajoz-Montijo, Ex 209, km 24, 06184 Puebla Nueva del Guadiana (Badajoz) ESPAÑA | vegenat@vegenat.es
 Línea de atención al cliente: 900 21 43 50

Distribuidor/Importador:
 Datos del Distribuidor

48

6

76

fw 97 +/- 0.5

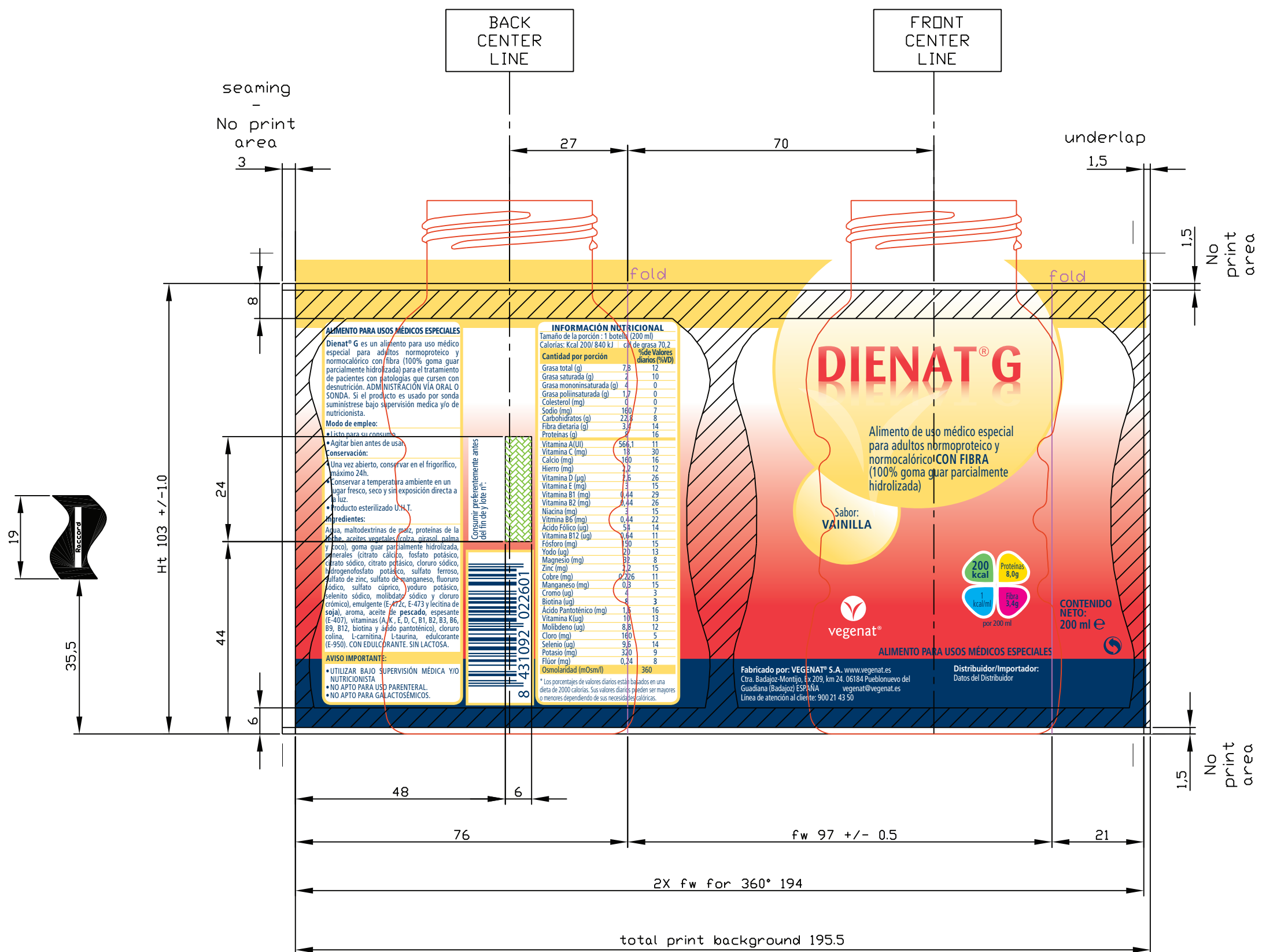
21

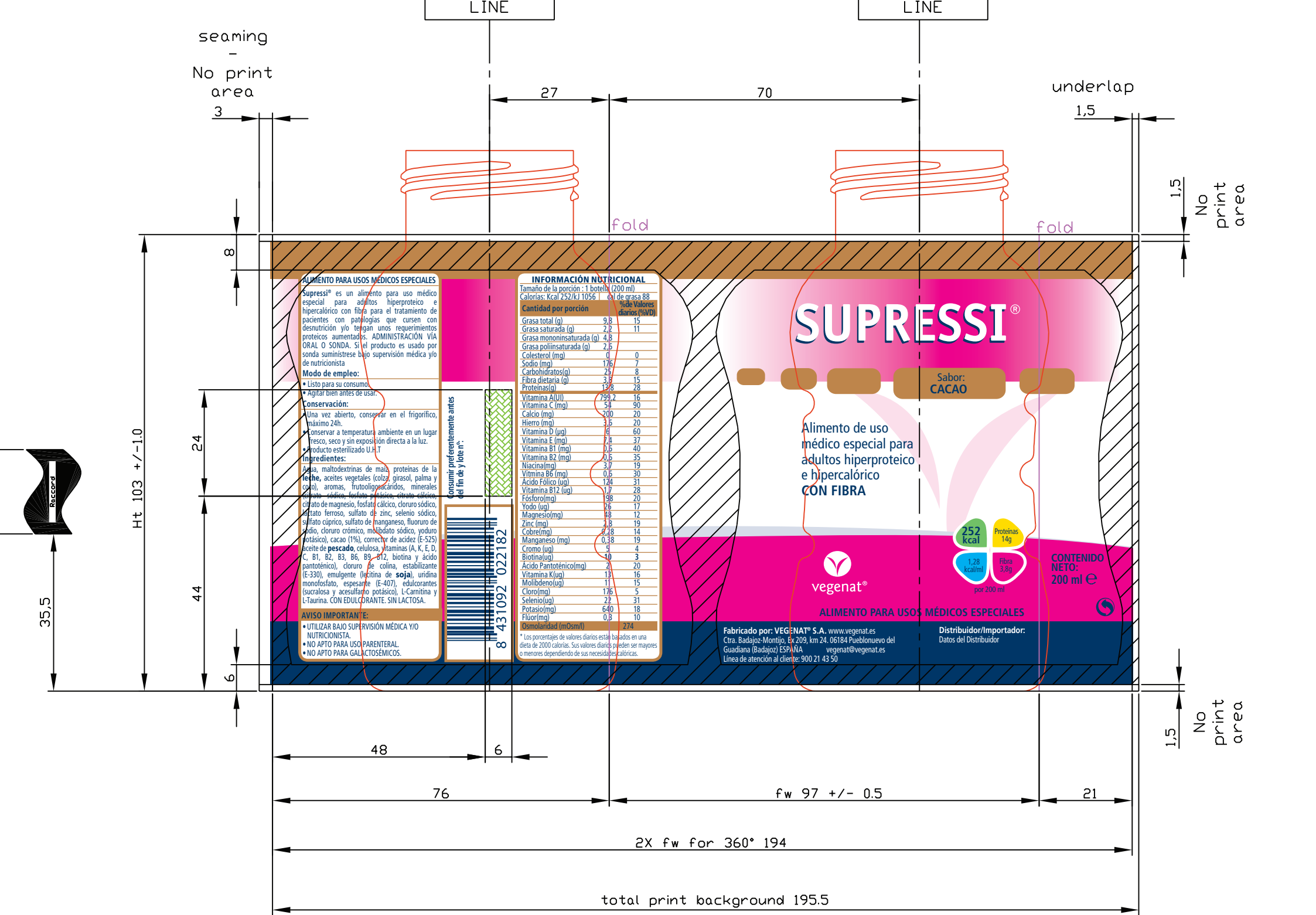
1,5

No
print
area

2X fw for 360° 194

total print background 195.5





seaming
-
No print
area
3

LINE

LINE

underlap
1,5

27

70

1,5

8

fold

fold

1,5

No
print
area

ALIMENTO PARA USOS MÈDICOS ESPECIALES

Supressi® es un alimento para uso médico especial para adultos hiperproteico e hipercalórico con fibra para el tratamiento de pacientes con patologías que cursen con desnutrición y/o tengan unos requerimientos proteicos aumentados. ADMINISTRACIÓN VIA ORAL O Sonda. Si el producto es usado por sonda suministrarse bajo supervisión médica y/o de nutricionista

Modo de empleo:
• Listo para su consumo.
• Agitar bien antes de usar.

Conservación:
Una vez abierto, conservar en el frigorífico, máximo 24h.
• Conservar a temperatura ambiente en un lugar fresco, seco y sin exposición directa a la luz.
• Producto esterilizado U.H.T

Ingredientes:
Agua, maltodextrinas de maíz, proteínas de la leche, aceites vegetales (colza, girasol, palma y coco), aromas, fructooligosacáridos, minerales (citrate sódico, fosfato potásico, citrato cálcico, citrato de magnesio, fosfato cálcico, cloruro sódico, sulfato ferroso, sulfato de zinc, selenio sódico, sulfato cuprico, sulfato de manganeso, fluoruro de sodio, cloruro crómico, molibdato sódico, yoduro potásico), cacao (1%), corrector de acidez (E-525) aceite de pescado, celulosa, vitaminas (A, K, E, D, C, B1, B2, B3, B6, B9, B12, biotina y ácido pantoténico), cloruro de colina, estabilizante (E-330), emulgente (lecitina de soja), uridina monofosfato, espesante (E-407), edulcorantes (sucralosa y acesulfamo potásico), L-Carnitina y L-Taurina. CON EDULCORANTE. SIN LACTOSA.

AVISO IMPORTANTE:
• UTILIZAR BAJO SUPERVISIÓN MÈDICA Y/O NUTRICIONISTA.
• NO APTO PARA USO PARENTERAL.
• NO APTO PARA GALACTOSEMICOS.

Consumir preferentemente antes del fin de lote n.º



INFORMACIÓN NUTRICIONAL

Tamaño de la porción : 1 boteillo (200 ml)

Calorías: Kcal 252/kJ 1056 cal de grasa 88

Cantidad por porción		% de Valores diarios (NVD)
Grasa total (g)	9,8	15
Grasa saturada (g)	2,2	11
Grasa monounsaturada (g)	4,8	
Grasa poliinsaturada (g)	2,8	
Coolesterol (mg)	0	0
Sodio (mg)	176	7
Carbohidratos(g)	29	8
Fibra dietaria (g)	3,8	15
Proteínas(g)	13,8	28
Vitamina A(Ul)	799,2	16
Vitamina C (mg)	54	90
Calcio (mg)	200	20
Hierro (mg)	3,6	20
Vitamina D (µg)	6	60
Vitamina E (mg)	7,8	37
Vitamina B1 (mg)	0,6	40
Vitamina B2 (mg)	0,6	35
Niacina(mg)	3,7	19
Vitamina B6 (mg)	0,6	30
Acido Fólico (µg)	124	31
Vitamina B12 (µg)	1,7	28
Fósforo(mg)	98	20
Yodo (µg)	26	17
Magnesio(mg)	88	12
Zinc (mg)	2,8	19
Cobre(mg)	0,28	14
Manganeso (mg)	0,38	19
Cromo (µg)	5	4
Biotina(µg)	40	3
Acido Pantoténico(mg)	2	20
Vitamina K(µg)	13	16
Molibdeno(µg)	11	15
Cloro(mg)	176	5
Selenio(µg)	22	31
Potasio(mg)	640	18
Fluor(mg)	0,8	10
Osmolalidad (mOsm/l)		274

* Los porcentajes de valores diarios están basados en una dieta de 2000 calorías. Sus valores diarios pueden ser mayores o menores dependiendo de sus necesidades calorías.

SUPRESSESI®

Sabor:
CACAO

Alimento de uso
médico especial para
adultos hiperproteico
e hipercalórico
CON FIBRA



ALIMENTO PARA USOS MÈDICOS ESPECIALES

252 kcal
1,28 kcal/ml
Proteínas 14g
Fibra 3,8g
por 200 ml

CONTENIDO NETO:
200 ml e

Fabricado por: VEGENAT® S.A. www.vegenat.es
Ctra. Badajoz-Montijo, Ex 209, km 24, 06184 Pùeblo Nuevo del Guadiana (Badajoz) ESPAÑA
vegenat@vegenat.es
Línea de atención al cliente: 900 21 43 50

Distribuidor/Importador:
Datos del Distribuidor

Ht 103 +/- 1.0

24

44

6

48

76

fw 97 +/- 0.5

21

2X fw for 360° 194

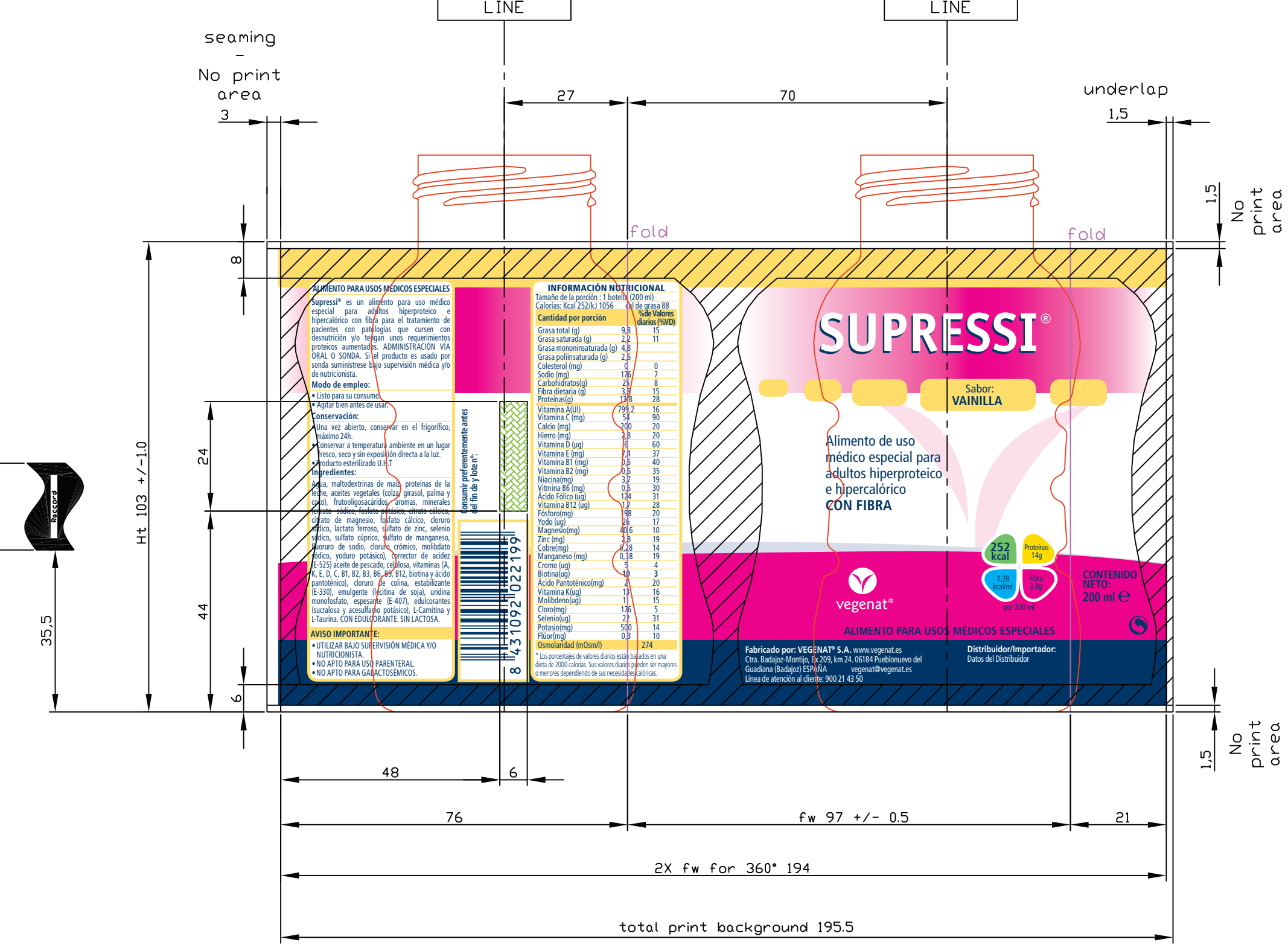
total print background 195.5

1,5

No
print
area



35,5



seaming
-
No print
area
3

LINE

LINE

underlap
1,5

No
print
area
1,5

fold

fold

No
print
area
1,5

Ht 103 +/-1.0

24

44

6

35,5

27

70

1,5

8

8

24

44

6

48

6

76

fw 97 +/- 0.5

21

2X fw for 360° 194

total print background 195.5

ALIMENTO PARA USOS MEDICOS ESPECIALES

Supressi® es un alimento para uso médico especial para adultos hiperproteico e hipercalórico con fibra para el tratamiento de pacientes con patologías que cursen con desnutrición y/o tengan unos requerimientos proteicos aumentados. ADMINISTRACIÓN VIA ORAL O Sonda. Si el producto es usado por sonda suminístrese bajo supervisión médica y/o de nutricionista.

Modo de empleo:
• Listo para su consumo.
• Agitar bien antes de usar.

Conservación:
Una vez abierto, conservar en el frigorífico, máximo 24h.
• Conservar a temperatura ambiente en un lugar fresco, seco y sin exposición directa a la luz.
• Producto esterilizado U.H.T

Ingredientes:
Agua, maltodextrinas de maíz, proteínas de la leche, aceites vegetales (colza, girasol, palma y coco), fructooligosacáridos, aromas, minerales (fosfato sódico, fosfato potásico, citrato cálcico, citrato de magnesio, fosfato cálcico, cloruro cálcico, lactato ferroso, sulfato de zinc, selenio sódico, sulfato cúprico, sulfato de manganeso, cloruro de sodio, cloruro crómico, molibdato sódico, yoduro potásico), corrector de acidez (E-525) aceite de pescado, celulosa, vitaminas (A, K, E, D, C, B1, B2, B3, B6, B9, B12, biotina y ácido pantoténico), cloruro de colina, estabilizante (E-330), emulgente (lecitina de soja), uridina monofosfato, espesante (E-407), edulcorantes (sucralosa y acesulfamo potásico), L-Carnitina y L-Taurina. CON EDULCORANTE. SIN LACTOSA.

AVISO IMPORTANTE:
• UTILIZAR BAJO SUPERVISIÓN MÉDICA Y/O NUTRICIONISTA.
• NO APTO PARA USO PARENTERAL.
• NO APTO PARA GALACTOSEMICOS.

Consumir preferentemente antes del fin de "lotería".



INFORMACIÓN NUTRICIONAL

Tamaño de la porción : 1 botella (200 ml)

Calorías: Kcal 252/kJ 1056 cal de grasa 88

Cantidad por porción		%de Valores diarios (%VD)
Grasa total (g)	9,8	15
Grasa saturada (g)	2,2	11
Grasa monounsaturada (g)	4,8	
Grasa poliinsaturada (g)	2,6	
Coolesterol (mg)	0	0
Sodio (mg)	176	7
Carbohidratos(g)	29	8
Fibra dietaria (g)	3,8	15
Proteínas(g)	13,8	28
Vitamina A(Ul)	799,2	16
Vitamina C (mg)	54	90
Calcio (mg)	200	20
Hierro (mg)	2,8	20
Vitamina D (µg)	6	60
Vitamina E (mg)	7,4	37
Vitamina B1 (mg)	0,6	40
Vitamina B2 (mg)	0,6	35
Niacina(mg)	3,7	19
Vitamina B6 (mg)	0,6	30
Ácido Fólico (µg)	124	31
Vitamina B12 (µg)	1,7	28
Fósforo(mg)	98	20
Yodo (µg)	26	17
Magnesio(mg)	40,6	10
Zinc (mg)	2,8	19
Cobre(mg)	0,28	14
Manganeso (mg)	0,38	19
Cromo (µg)	5	4
Biotina(µg)	10	3
Ácido Pantoténico(mg)	2	20
Vitamina K(µg)	13	16
Molibdeno(µg)	11	15
Cloro(mg)	176	5
Selenio(µg)	22	31
Potasio(mg)	500	14
Fluor(mg)	0,3	10
Osmolaridad (mOsm/l)		274

* Los porcentajes de valores diarios están basados en una dieta de 2000 calorías. Sus valores diarios pueden ser mayores o menores dependiendo de sus necesidades calorías.

SUPRESSESI®

Sabor:
VAINILLA

Alimento de uso
médico especial para
adultos hiperproteico
e hipercalórico
CON FIBRA



ALIMENTO PARA USOS MEDICOS ESPECIALES



CONTENIDO
NETO:
200 ml e

Fabricado por: VEGENAT® S.A. www.vegenat.es
Ctra. Badajoz-Montijo, Ex 209, km 24. 06184 PueblaNuevo del
Guadiana (Badajoz) ESPAÑA vegenat@vegenat.es
Línea de atención al cliente: 900 21 43 50

Distribuidor/Importador:
Datos del Distribuidor